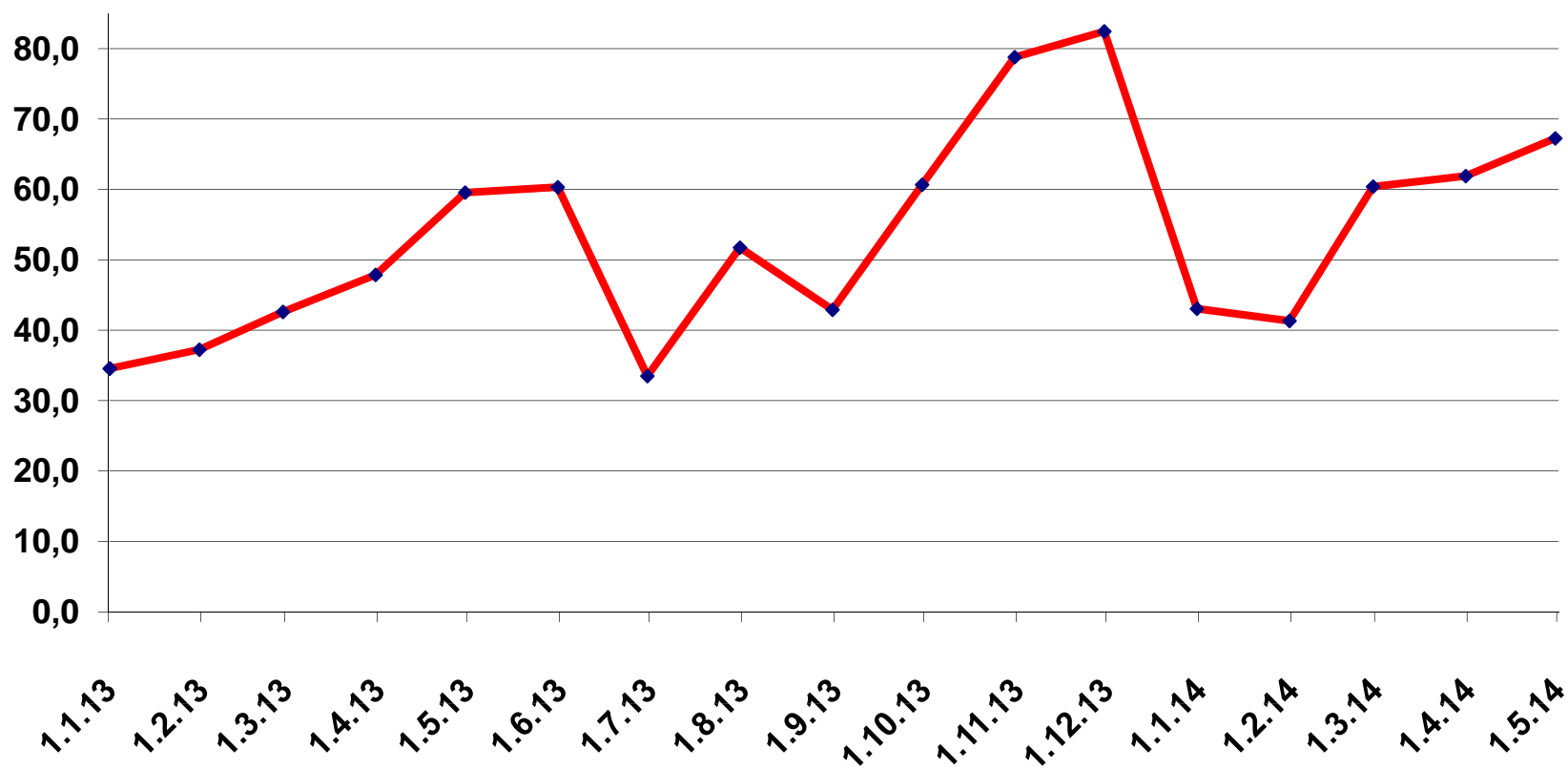
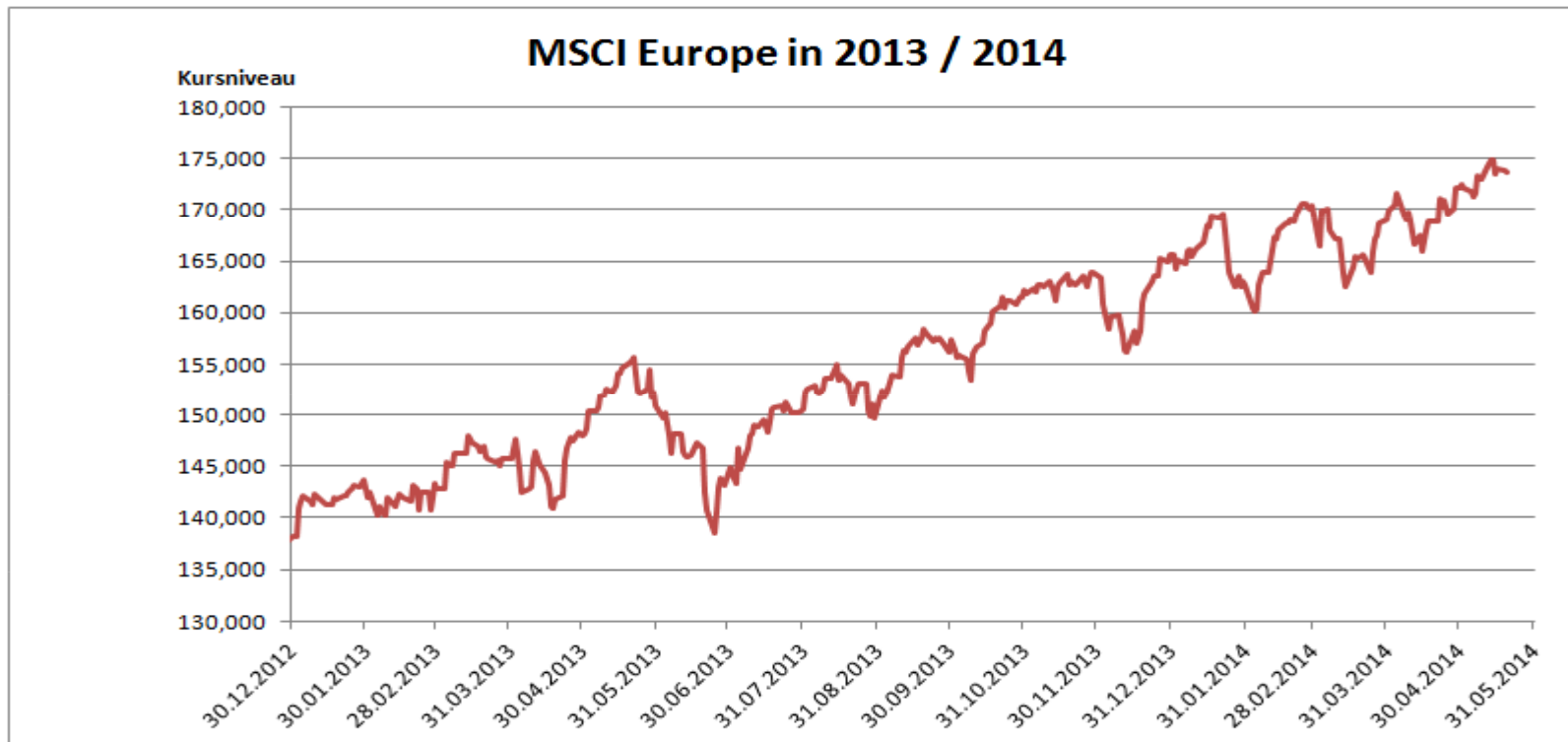


Bewertungsreserven der Fonds 2013 + 2014

Mio €

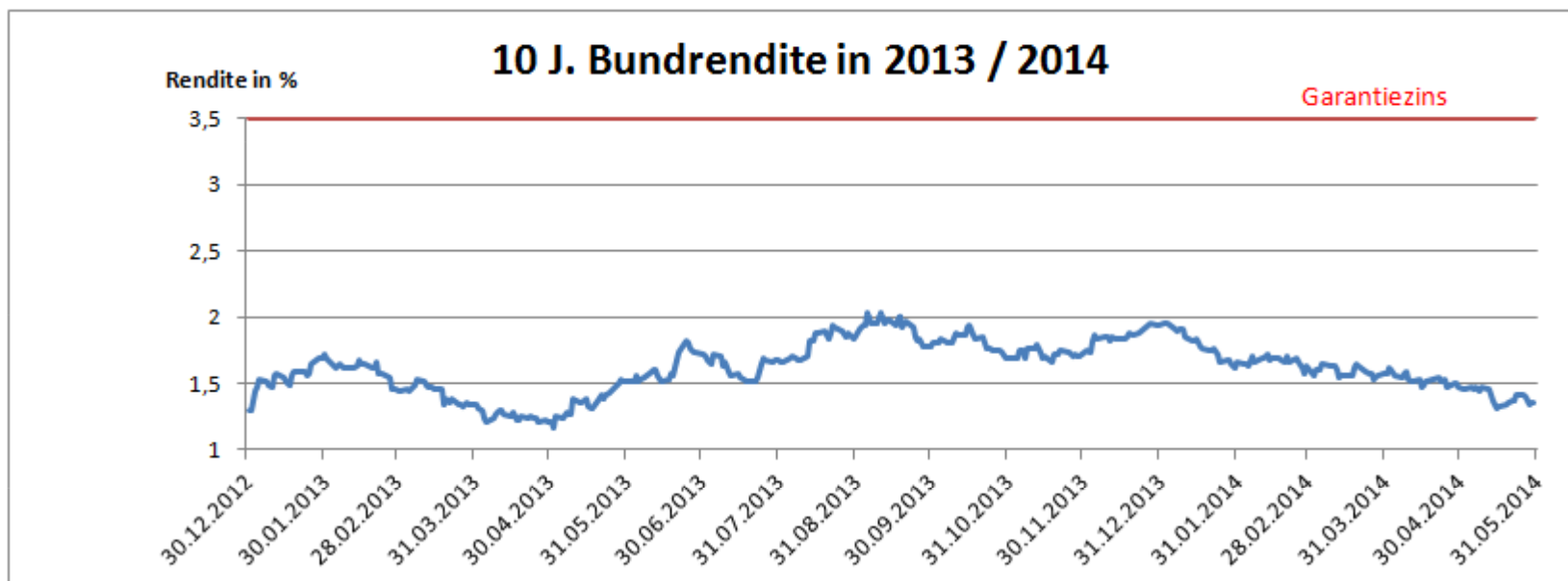


Aktienmarktentwicklung



Referenzindex	Wertentwicklung in 2013	Wertentwicklung YTD 31.05.2014
Deutsche Aktien (DAX)	+25,48%	+4,09%
Aktien Euroraum (MSCI EMU)	+23,36%	+6,48%
Aktien Europa (MSCI Europe)	+19,82%	+6,62%
Aktien Schwellenländer (MSCI EM)	-6,81%	4,40%

Rentenmarktentwicklung



Referenzindex	Wertentwicklung in 2013	Wertentwicklung YTD 31.05.2014
Welt Wandelanleihen "IG" hedged in EUR (UBS)	+7,95%	+3,74%
Europäische- / US Unternehmensanleihen "HY" hedged in EUR (BoFA ML)	+5,94%	+4,91%
Europäische Unternehmensanleihen "IG" (ML EMU)	+1,80%	+4,03%
Schwellenländer Staatsanleihen "IG" hedged in EUR	-7,23%	+7,45%

Wesentliche Chancen und Risiken in 2014

- Moderate Konjunkturbelebung in entwickelten Ländern
- Fundamentaldaten Emerging Markets besser als in entwickelter Welt
- Gestaltung des Fed Exit/Geldpolitik im Euroraum (Inflation?)
- Reformbemühungen im Euroraum
- Politische Entwicklung in einigen Ländern

Unterteilung des Anlagevermögens

Pensionskasse Berolina

**Sicherungs-
vermögen I**
*Ansprüche über
Unilever-Firmen*

**Sicherungs-
vermögen II**
*Ansprüche über
Drittfirmen*

**Abrechnungs-
verband 1**
Hauptvers.

**Abrechnungs-
verband 2**
Ergänzungsvers.

**Abrechnungs-
verband 3**
Hauptvers.

Unterteilung nach Versichertenstatus

Abrechnungsverband

Altbestand
geschlechtsabhängig

Neubestand Unisex

3,5% *
- C -

VA
2,25% *
- D -

1,75 % *
- A -

VA
1,75% *
- B -

*) Garantie-Rechnungszins

Versicherten-Status

Versicherten-Status A

Versicherungsabschluss ab dem 21.12.2012 (Unisex)

Versicherten-Status B

ab dem 21.12.2012 eingeleitete
Versorgungsausgleichsfälle (Unisex)

Versicherten-Status C

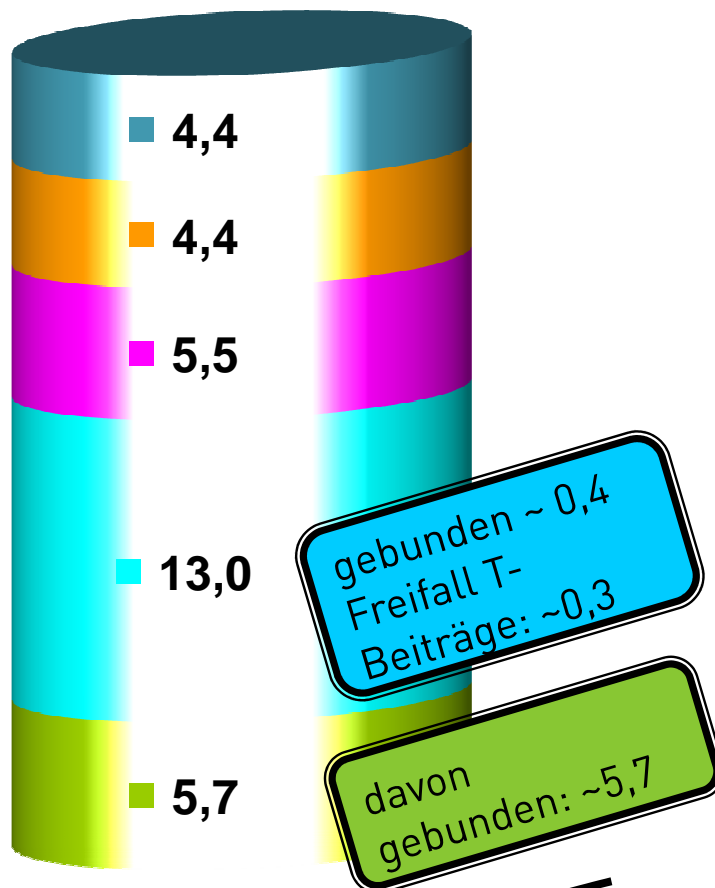
Versicherungsabschluss vor dem 21.12.2012

Versicherten-Status D

vor dem 21.12.2012 eingeleitete
Versorgungsausgleichsfälle

RfB – Zufluss (Stand Ende 2013)

- 2013
- 2012
- 2010
- 2009
- 2007



33,0 Mio. Euro

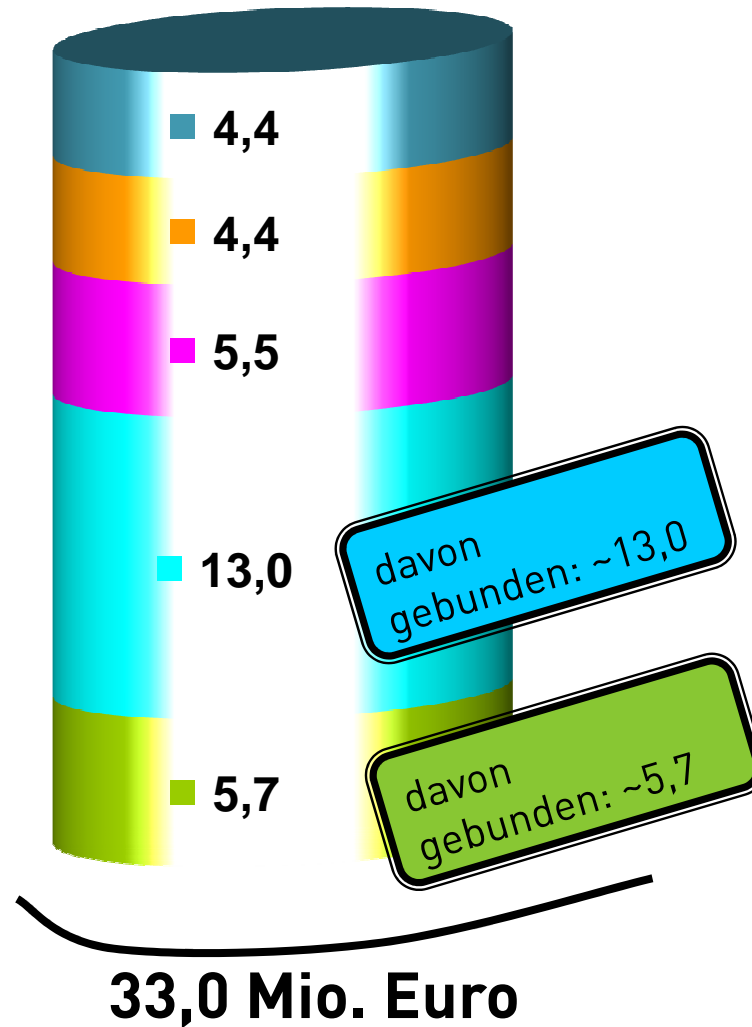
Gebundene RfB
~ 6,1 Mio. Euro

- Tarifausgleichsbeiträge
- Beitragsverrechnung A-Mitglieder

Freie RfB
~26,9 Mio. Euro

RfB – Zufluss (Stand Ende 2013)

- 2013
- 2012
- 2010
- 2009
- 2007



Gebundene RfB
~18,7 Mio. Euro

- Tarifausgleichsbeiträge
- Beitragsverrechnung A-Mitglieder

Freie RfB
~14,3 Mio. Euro

Nach Beschluss
Bindung von ~12,6 Mio. Euro



Verwendungen – Beschluss SV I – Abrechnungsverband 1



12.423.510,62 Euro

(RfB 2009 und Freifall T-Beiträge)

Verwendungszweck



Bonus

B-Mitgl.



Verwendungen – Beschluss SV I – Abrechnungsverband 1

Versicherten-Status C

zum 01.10.2014	1,00 %
zum 01.10.2015	0,60 %



Verwendungen – Beschluss SV I – Abrechnungsverband 1



Versicherten-Status D

zum 01.10.2014	2,92 %
zum 01.10.2015	0,60 % + 18 T€



Verwendungs – Beschluss SV I – Abrechnungsverband 1

Versicherten-Status A

zum 01.10.2014	1,88 %
zum 01.10.2015	2,35 %



Verwendungen – Beschluss SV I – Abrechnungsverband 1



**Versicherten-Status B
kein Bestand -> entfällt**



Verwendungen – Beschluss SV I – Abrechnungsverband 2



127.907,35 Euro

(RfB 2009 und Freifall T-Beiträge)

Verwendungszweck



Bonus

B-Mitgl.



Verwendungs – Beschluss SV I – Abrechnungsverband 2



**Versicherten-Status C
zum 01.10.2014 0,30 %**



Verwendungen – Beschluss SV I – Abrechnungsverband 2



**Versicherten-Status D
zum 01.10.2014 1,87 %**



Verwendungen – Beschluss SV I – Abrechnungsverband 2



**Versicherten-Status A
zum 01.10.2014 1,18 %**



Verwendungen – Beschluss SV I – Abrechnungsverband 2



Versicherten-Status B kein Bestand



Verwendungen – Beschluss SV II – Abrechnungsverband 3

Keine RfB – kein Beschluss

Verwendung in der Übersicht

AbrV	Versicherten-Status	Rechnungszins	GVP	Bonus 1.10.2014	Bonus 1.10.2015
1	A	1,75%	1	1,88%	2,35%
	B	1,75%	2	Kein Bestand	
	C	3,5%	1	1,00%	0,60%
	D	2,25%	2	2,92%	0,60%*)
2	A	1,75%	2	1,18%	-
	B	1,75%		Kein Bestand	
	C	3,5%		0,30%	-
	D	2,25%		1,87%	-
3	A/B/C/D	s.o.	-	-	-

GVP = Gewinnverwendungsprinzip

1: „Bonus auf zum Stichtag durch Beiträge erworbenen Anspruch“

2: „Bonus auf Deckungskapital Vorjahr, wertgleiche Verteilung zum Stichtag“

*) Es wird zusätzlich ein Betrag i.H.v. 18 T € zum Ausgleich von Zinsdifferenzen vorgeschlagen

Solvabilitätsnachweis

Stand Ende 2013 vor Beschluss aoMV2013

